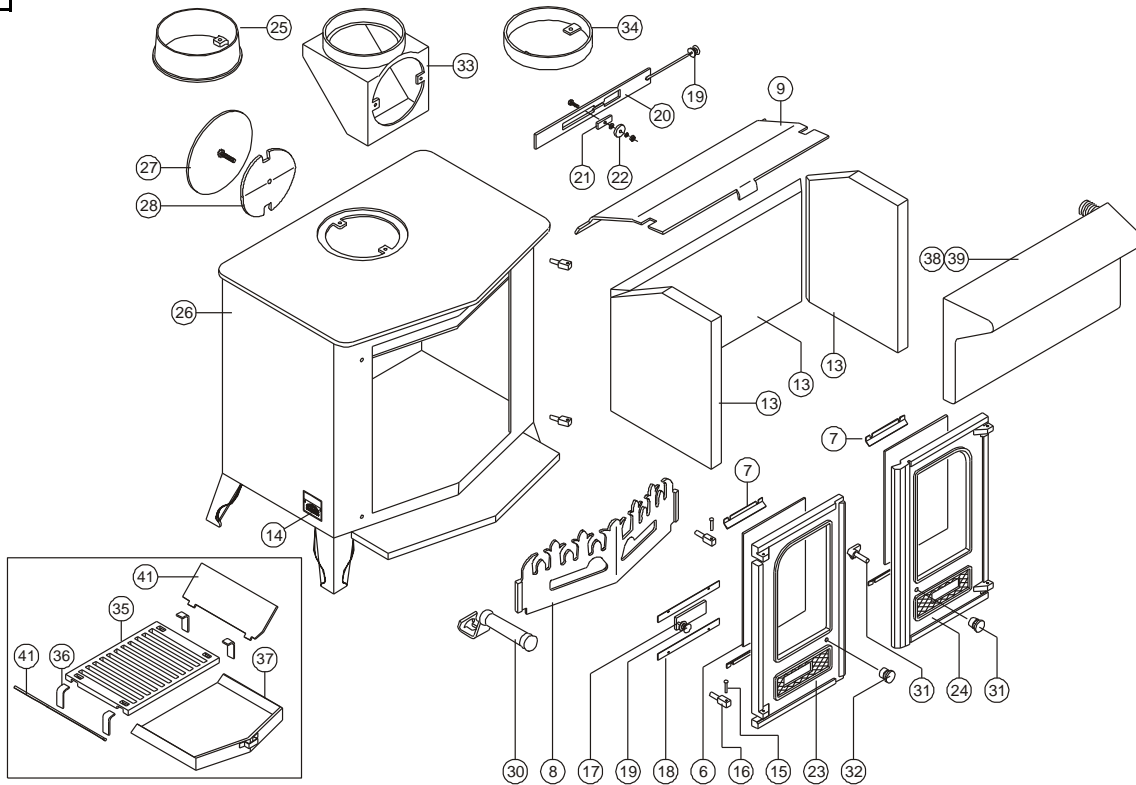




Issue H



Item	Número	Description	HT	TTC 20%	Item	Número	Description	HT	TTC 20%
3*	008/GV40/S	Kit de joints de porte (avec colle)	40.20	48.24	24	002/BV02	Porte droite	100.20	120.24
4*	008/FW29	Colle de joint de porte	11.80	14.16	25	002/CH12B	Buse de sortie en fonte	77.20	92.64
5*	008/RW55	Joint pour vitre	14.40	17.28	26	001/MV10	Foyer d'acier industriel monobloc		
6	006/LW30	Vitre vitrocéramique (avec joint)	54.10	64.92	27	012/TW09	Plaque d'obturation	26.20	31.44
7	004/GV23	Pattes de fixation de vitres	4.30	5.16	28	010/TW61	Plaque de fixation	ND	ND
8	002/LV07C/A	Pare bûches	80.40	96.48	29*	010/EW51	Porteur de cendre (optionnel)	105.00	126.00
9	010/MV31	Défecteur	77.90	93.48	30	012/BV20/A	Poignée de porte et cendrier	28.40	34.08
13	011/MV28S	Ensemble de briques réfractaires	89.80	107.76	31	008/BV03/A	Assemblée De Crochet De Porte	24.60	29.52
14	012/MV11	Plaque d'identification			32	002/BV12	Bouton de porte gauche	ND	ND
15	008/BW39/S	Jeu d'axes de charnière	4.00	4.80	33#	010/TW33	Adaptateur vertical arrière	117.00	140.40
16	008/FW27	Gond	7.40	8.88	35	002/LV03		ND	ND
17	012/TW14	Glissière d'air primaire	26.20	31.44	36	010/LV04/S	Jambes de grille	13.40	16.08
18	004/FV18	Guide primaire de glissière d'air	15.50	18.60	37	004/LV17	Cendrier	82.30	98.76
19	002/TW13	Bouton de commande d'air	19.80	23.76	38	010/MV25	Brouilleur - acier (optionnel)	239.50	287.40
20	012/BV14	Glissière secondaire d'air	21.70	26.04	39	010/MV25/SS	Brouilleur - inox (optionnel)	421.50	505.80
21	012/FV14/2	Guide secondaire de glissière d'air	3.40	4.08	40	010/MV20		190.80	228.96
22	012/FV14/3	Arrêteur secondaire de glissière d'air	4.00	4.80	41	010/MV19	Plat de feu latéral	16.20	19.44
23	002/TW01	Porte à gauche	ND	ND					

\*Ces articles ne sont pas montrés sur le schéma.

Les prix sont corrects à la date montrée mais peuvent être sujets au changement sans communication préalable.

Les prix incluent la livraison en France

Pour obtenir les pièces de rechange contactez votre dépositaire local en lui donnant le modèle, le numéro de la pièce et la description. En cas de difficulté entrez en contact avec le fabricant à l'adresse montrée. Ce schéma est pour l'identification seulement.

