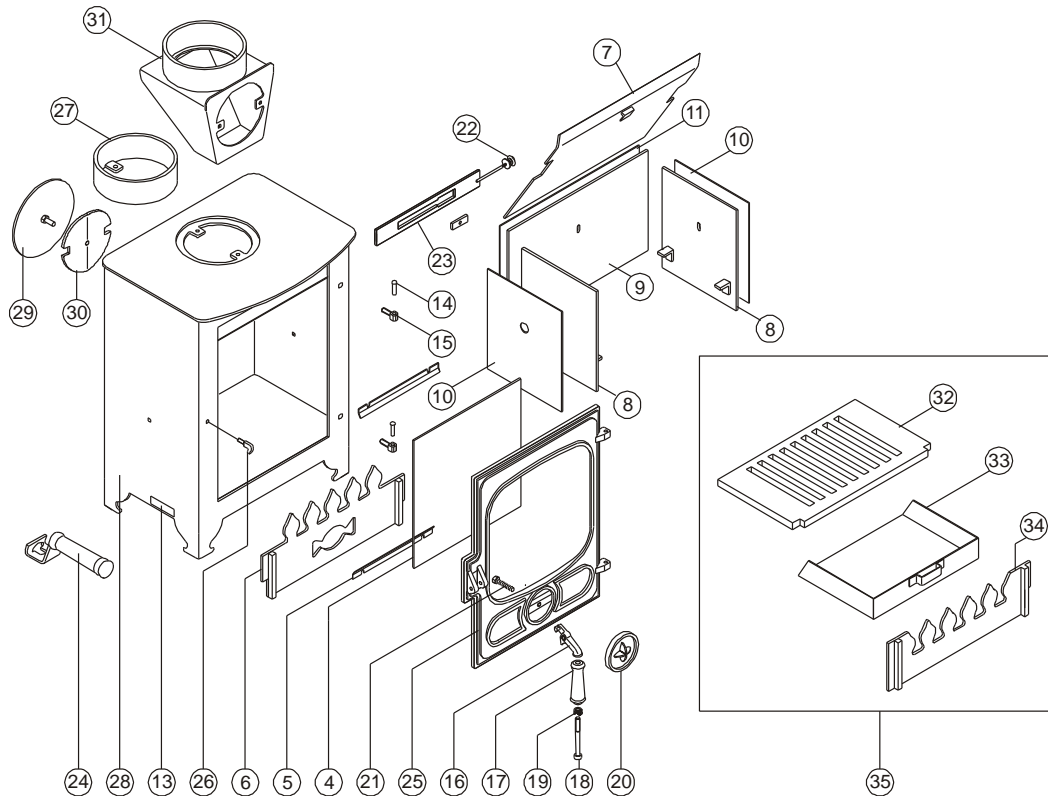




Issue E



Item	Número	Description	HT	TTC 20%	Item	Número	Description	HT	TTC 20%
1*	008/PV21	Joint de porte	19.00	22.80	20	002/PV02	Commande d'air primaire	20.40	24.48
2*	008/FW29	Colle de joint de porte	11.80	14.16	22	002/TW13	Bouton de commande d'air	19.80	23.76
3*	008/PV55	Joint pour vitre	13.40	16.08	23	012/PV25	Glissière de lavage d'air	29.30	35.16
4	006/PV19	Vitre vitrocéramique (avec joint)	79.20	95.04	24	012/BV20/A	Poignée de porte et cendrier	28.40	34.08
5	004/BW23	Pattes de fixation de vitres	4.30	5.16	25#	002/PV01/A	Porte	198.90	238.68
6	002/PV07	Pare buches	67.30	80.76	26	002/PV13	Crochet de porte	9.50	11.40
7	010/PV31	Défecteur	55.60	66.72	27	002/PV12B	Buse de sortie	60.00	72.00
8	010/PV15	Plat de feu latéral	47.40	56.88	28	001/PV10	Foyer d'acier industriel monobloc		
9	010/EY16	Plaque arrière du foyer	50.40	60.48	29	012/PV09	Obturbateur sortie	26.20	31.44
10	011/PV26	Garniture en céramique latérale	13.80	16.56	30	012/PV14	Plaque de fixation	20.70	24.84
11	011/PV27	Garniture en céramique arrière	14.90	17.88	31#	010/PV33	Adaptateur vertical arrière	117.00	140.40
12	008/PV29	Ensemble de plats et de garnitures	99.60	119.52	32	002/PV22	Cendrier	76.20	91.44
13	012/PV11	Plaque d'identification			33	004/PV17	Cendrier	37.60	45.12
14	008/PV28/S	Clavette (2)	4.00	4.80	34	002/PV06	Pare bûches / charbon	64.20	77.04
15	008/FW28	Gond	7.70	9.24	35	010/PV20	Porteur de cendre	165.60	198.72
16	002/PV03	Levier de loquet de porte	30.20	36.24	36*	004/RW51	Brouilleur - acier (optionnel)	130.80	156.96
17	008/PV08	Poignée de porte	15.10	18.12	37*	010/PV35	Brouilleur - inox (optionnel)	208.00	249.60
18	008/PV42		1.73	2.08	38*	010/PV35/SS	Brouilleur - inox (optionnel)	364.00	436.80
19	008/PV43	Rondelle M8 X 7mm de Thackery	1.11	1.33	39*#	010/PV34	Rebord adaptable sous portes	52.00	62.40

\*Ces articles ne sont pas montrés sur le schéma.  
 Les prix sont corrects à la date montrée mais peuvent être sujets au changement sans communication préalable.  
 Les prix incluent la livraison en France

Pour obtenir les pièces de rechange contactez votre dépositaire local en lui donnant le modèle, le numéro de la pièce et la description. En cas de difficulté entrez en contact avec le fabricant à l'adresse montrée. Ce schéma est pour l'identification seulement.

