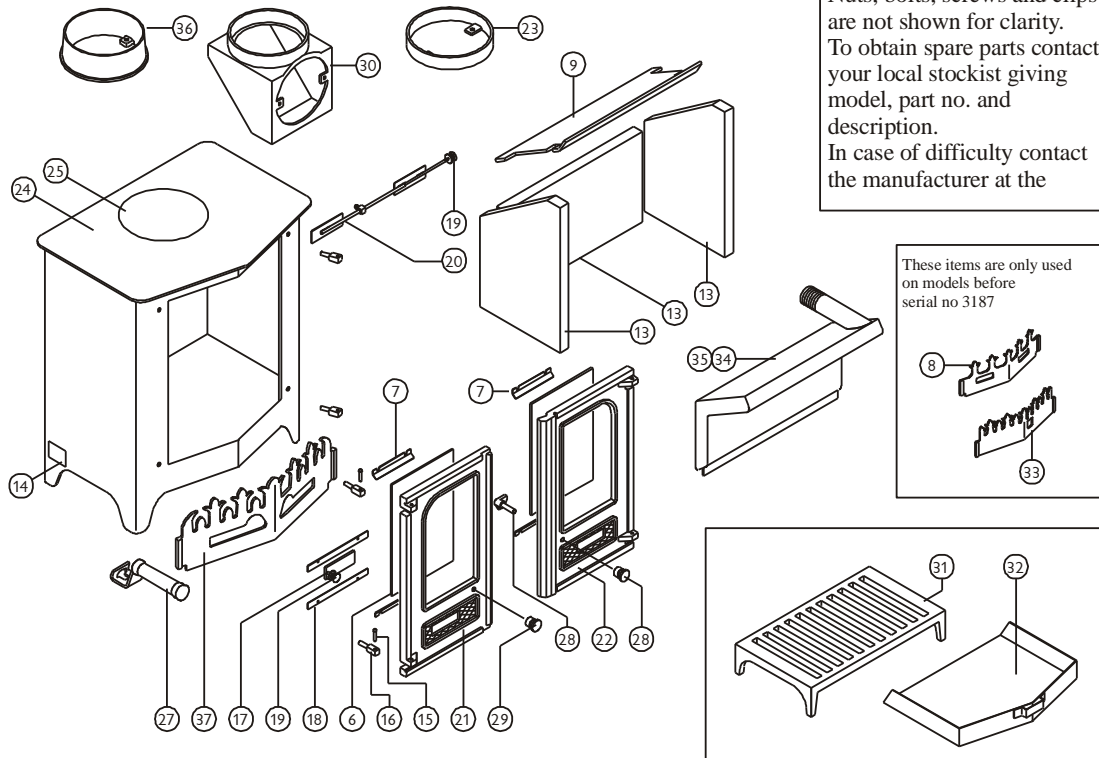


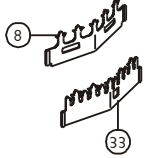
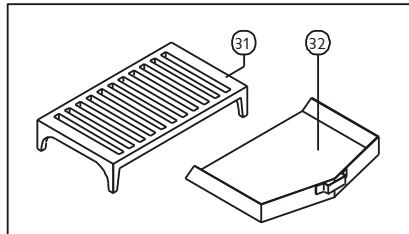


Issue L



Nuts, bolts, screws and clips are not shown for clarity. To obtain spare parts contact your local stockist giving model, part no. and description. In case of difficulty contact the manufacturer at the

These items are only used on models before serial no 3187

Item	Número	Description	HT	TTC 20%	Item	Número	Description	HT	TTC 20%
3**	008/GV35/S	Kit de joints de porte (avec colle)	40.20	48.24	22#	002/BV02/A	Porte droite	ND	ND
3a*	008/GV40/S	Kit de joints de porte (avec colle)	40.20	48.24	24	001/GV10	Foyer d'acier industriel monobloc		
4*	008/FW29	Colle de joint de porte	11.80	14.16	25	012/TW09	Plaque d'obturation	26.20	31.44
5*	008/RW55	Joint pour vitre	14.40	17.28	26*	010/EW51	Porteur de cendre (optionnel)	105.00	126.00
6	006/LW30	Vitre vitrocéramique (avec joint)	54.10	64.92	27	012/BV20/A	Poignée de porte et cendrier	28.40	34.08
7	004/GV23	Pattes de fixation de vitres	4.30	5.16	28	008/BV03/A	Assemblée De Crochet De Porte	24.60	29.52
8**	010/GV07	Pare buches	ND	ND	29	002/BV12	Bouton de porte gauche	ND	ND
9	010/DY31	Défecteur	74.00	88.80	30#	010/TW33	Adaptateur vertical arrière	117.00	140.40
13	011/GV28S	Ensemble de briques réfractaires	90.50	108.60	31	002/SW09	Cendrier	95.30	114.36
14	012/GV11	Plaque d'identification			32	004/GV17	Cendrier	82.70	99.24
15	008/BW39/S	Jeu d'axes de charnière	4.00	4.80	33**	010/GV08	Pare bûches / charbon	ND	ND
16	008/FW27	Gond	7.40	8.88	34	010/TW50	Brouilleur - acier (optionnel)	224.00	268.80
17	012/TW14	Glissière d'air primaire	26.20	31.44	35	010/TW50/SS	Brouilleur - inox (optionnel)	406.00	487.20
18	004/FV18	Guide primaire de glissière d'air	15.50	18.60	36	002/CH12B	Buse de sortie en fonte	77.20	92.64
19	002/TW13	Bouton de commande d'air	19.80	23.76	37	002/LV07C/A	Pare bûches	80.40	96.48
20	004/TW48	Glissière - air de balayage de la vitre	31.40	37.68	38	010/GV20		176.20	211.44
21#	002/TW01	Porte à gauche	ND	ND	39#	010/GV14	Rebord adaptable sous portes	73.00	87.60

*Ces articles ne sont pas montrés sur le schéma.
 Les prix sont corrects à la date montrée mais peuvent être sujets au changement sans communication préalable.
 Les prix incluent la livraison en France

Pour obtenir les pièces de rechange contactez votre dépositaire local en lui donnant le modèle, le numéro de la pièce et la description. En cas de difficulté entrez en contact avec le fabricant à l'adresse montrée. Ce schéma est pour l'identification seulement.

