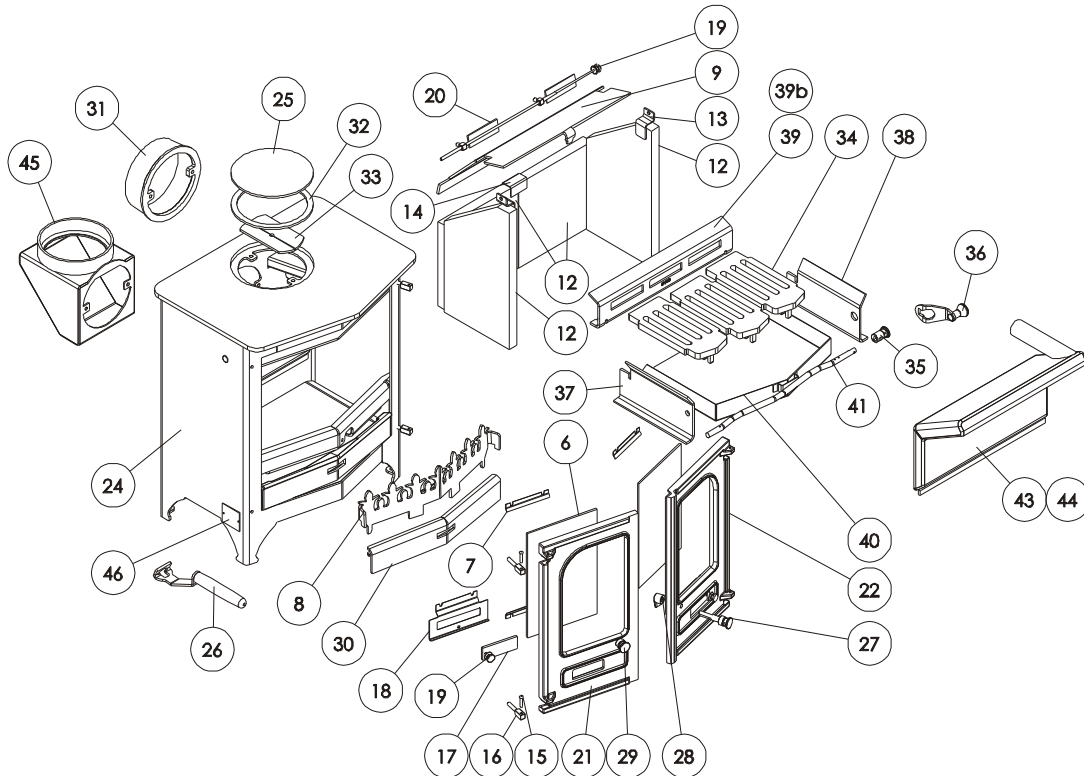




Issue L



Item	Número	Description	HT	TTC 20%	Item	Número	Description	HT	TTC 20%
3*	008/LV35/S	Kit de joints des portes (avec colle)	40.20	48.24	29	002/DY19	Bouton de porte gauche	16.20	19.44
4*	008/FW29	Colle de joint de porte	11.80	14.16	30	010/DY14	Arrêtoir de cendre	53.60	64.32
5*	008/RW55	Joint pour vitre	14.40	17.28	31	002/CH12B	Buse de sortie en fonte	77.20	92.64
6	006/LW30	Vitre vitrocéramique (avec joint)	54.10	64.92	32	008/NV38	Anneau d'écartement en fonte	6.60	7.92
7	004/GV23	Pattes de fixation de vitres	4.30	5.16	33	010/AY51	Plaque de fixation	20.70	24.84
8	010/DY08	Pare bûches	66.40	79.68	34**	002/DY03	Plaque de grille	36.50	43.80
9	010/DY31	Défecteur	74.00	88.80	35**	002/DY21	Bouton de tige de criblage	23.70	28.44
12	011/GV28S	Ensemble de briques réfractaires	90.50	108.60	36**	008/DY27	Poignée pour cribleuse	15.50	18.60
13	004/GV27	Pattes de fixation briques réfractaires	6.60	7.92	37**	010/DY05L	Appui gauche de grille	35.50	42.60
14	004/GV24	Pattes de fixation réfractaires arrière	5.20	6.24	38**	010/DY05R	Appui droite de grille	35.50	42.60
15	008/BW39/S	Jeu d'axes de charnière	4.00	4.80	39**	010/DY06	Appui arrière de grille	35.50	42.60
16	008/FW27	Gond	7.40	8.88	39b	010/DY06B	Appui arrière (avec brouilleur)	35.50	42.60
17	012/TW14	Glissière d'air primaire	26.20	31.44	40**	004/DY17	Cendrier	82.70	99.24
18	004/DY26	Guide de glissière d'air primaire	17.10	20.52	41**	010/DY13	Tige de criblage	37.00	44.40
19	002/TW13	Bouton de commande d'air	19.80	23.76	42*	008/DY23	Fixations de tige de criblage (10)	13.40	16.08
20	004/TW48	Glissière - air de balayage de la vitre	31.40	37.68	42a	010/DY20	Grille fonte et cendrier (optionnel)	255.00	306.00
21#	002/GV01/WBA	Porte gauche	158.40	190.08	43	010/TW50	Brouilleur - acier (optionnel)	224.00	268.80
22#	002/GV02/WBA	Porte droite	167.30	200.76	44	010/TW50/SS	Brouilleur - inox (optionnel)	406.00	487.20
24	001/DY10	Foyer d'acier industriel monobloc			45#	010/TW33	Adaptateur vertical arrière	117.00	140.40
25	012/TW09	Plaque d'obturation	26.20	31.44	46	012/GV11	Plaque d'identification		
26	012/BV20/A	Poignée de porte et cendrier	28.40	34.08	47*	010/EW51	Porteur de cendre (optionnel)	105.00	126.00
27	002/DY18	Bouton et axe de loquet	22.50	27.00	48*#	010/GV14	Rebord adaptable sous portes	73.00	87.60
28	002/AY14	Came de fermeture de la porte	11.20	13.44					

\*Ces articles ne sont pas montrés sur le schéma.  
 Les prix sont corrects à la date montrée mais peuvent être sujets au changement sans communication préalable.  
 Les prix incluent la livraison en France

Pour obtenir les pièces de rechange contactez votre dépositaire local en lui donnant le modèle, le numéro de la pièce et la description. En cas de difficulté entrez en contact avec le fabricant à l'adresse montrée. Ce schéma est pour l'identification seulement.

