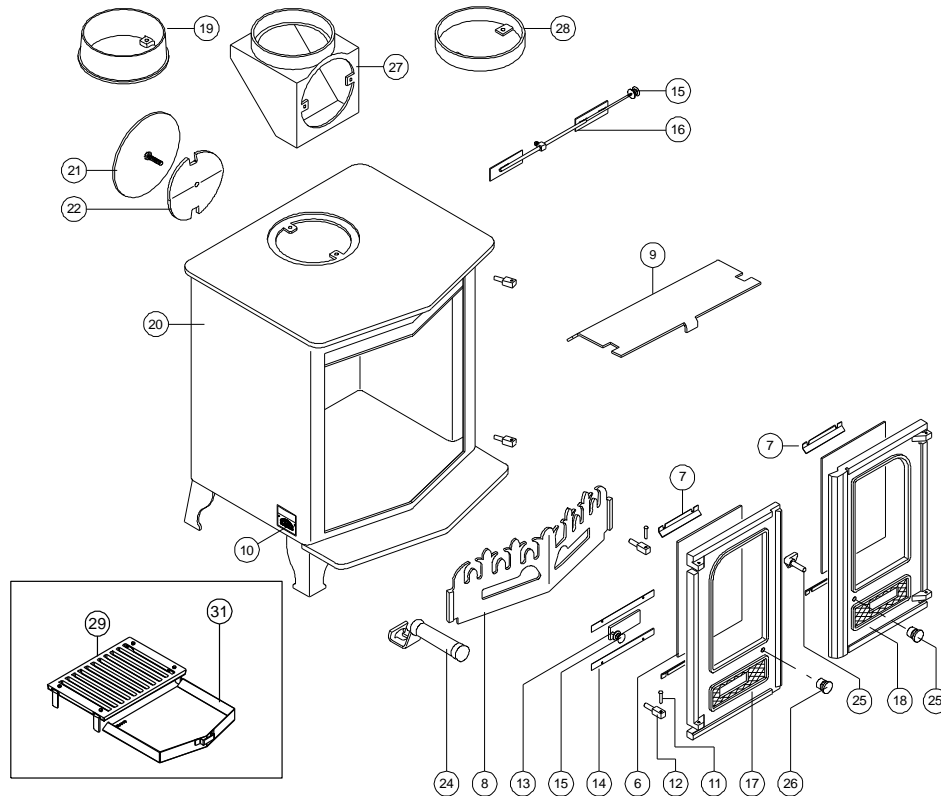




Issue H



Item	Número	Description	HT	TTC 20%	Item	Número	Description	HT	TTC 20%
3*	008/GV40/S	Kit de joints de porte (avec colle)	40.20	48.24	20	009/CO8BWB/A	Foyer	1062.90	1275.48
4*	008/FW29	Colle de joint de porte	11.80	14.16	21	012/TW09	Plaque d'obturation	26.20	31.44
5*	008/RW55	Joint pour vitre	14.40	17.28	22	010/TW61	Plaque de fixation	ND	ND
6	006/LW30	Vitre vitrocéramique (avec joint)	54.10	64.92	23*	010/EW51	Porteur de cendre (optionnel)	105.00	126.00
7	004/GV23	Pattes de fixation de vitres	4.30	5.16	24	012/BV20/A	Poignée de porte et cendrier	28.40	34.08
8	002/LV07C/A	Pare bûches	80.40	96.48	25	008/BV03/A	Assemblée De Crochet De Porte	24.60	29.52
9	010/LV32	Défecteur	65.10	78.12	26	002/BV12	Bouton de porte gauche	ND	ND
10	012/LV11	Plaque d'identification			27#	010/TW33	Adaptateur vertical arrière	117.00	140.40
11	008/BW39/S	Jeu d'axes de charnière	4.00	4.80	29**	010/LV03/A		118.30	141.96
12	008/FW27	Gond	7.40	8.88	37**	010/FY05L	Appui latéral de grille à gauche	35.50	42.60
13	012/TW14	Glissière d'air primaire	26.20	31.44	38**	010/FY05R	Appui latéral de grille à droite	35.50	42.60
14	004/DY26	Guide de glissière d'air primaire	17.10	20.52	39**	010/FY06	Appui arrière de grille	35.50	42.60
15	002/TW13	Bouton de commande d'air	19.80	23.76	40**	010/DY13	Tige de criblage	37.00	44.40
16	004/TW48	Glissière - air de balayage de la vitre	31.40	37.68	41**	004/LV17	Cendrier	82.30	98.76
17	002/TW01	Porte à gauche	ND	ND	42**	008/DY27	Poignée pour cribleuse	15.50	18.60
18	002/BV02	Porte droite	100.20	120.24	43**	004/LV17	Cendrier	82.30	98.76
19	002/CH12B	Buse de sortie en fonte	77.20	92.64	44	010/LV20	Grille fonte et cendrier	190.80	228.96

\*Ces articles ne sont pas montrés sur le schéma.  
 Les prix sont corrects à la date montrée mais peuvent être sujets au changement sans communication préalable.  
 Les prix incluent la livraison en France

Pour obtenir les pièces de rechange contactez votre dépositaire local en lui donnant le modèle, le numéro de la pièce et la description. En cas de difficulté entrez en contact avec le fabricant à l'adresse montrée. Ce schéma est pour l'identification seulement.

