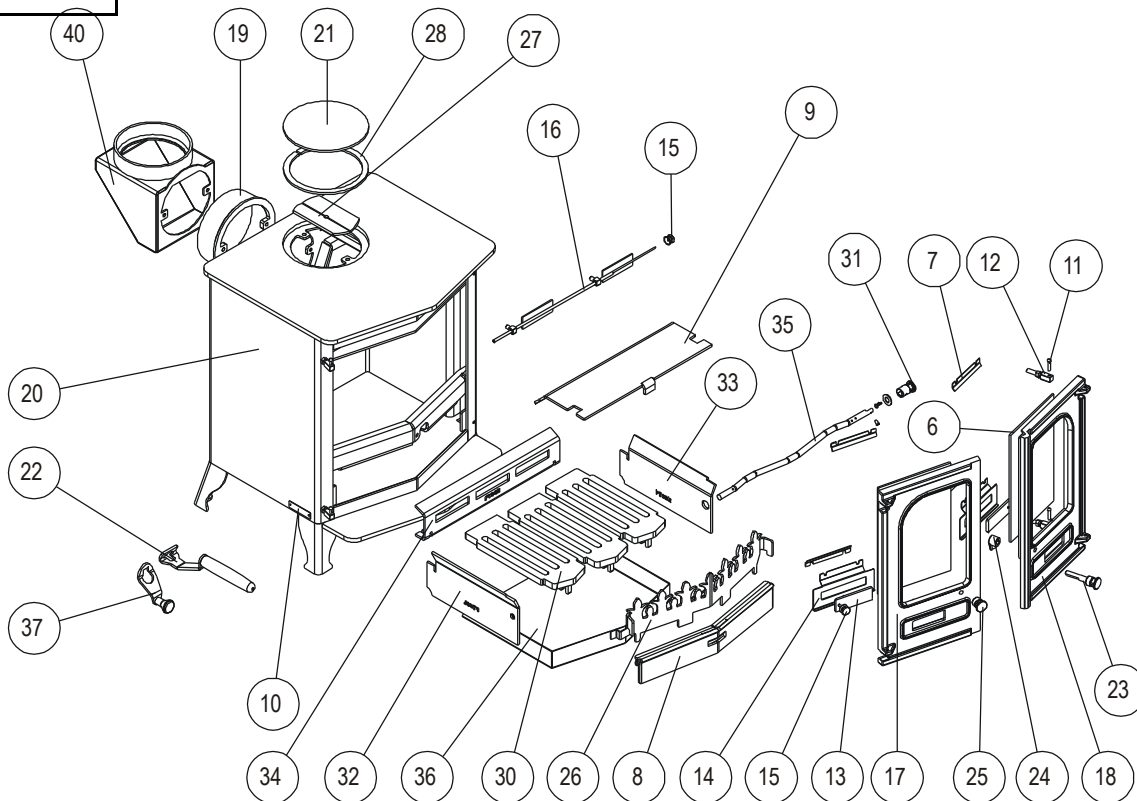


Issue H



Item	Número	Description	HT	TTC 20%	Item	Número	Description	HT	TTC 20%
3*	008/LV35/S	Kit de joints des portes (avec colle)	41.80	50.16	22	012/BV20/A	Poignée de porte et cendrier	29.50	35.40
4*	008/FW29	Colle de joint de porte	12.20	14.64	23	002/DY18	Bouton et axe de loquet	23.30	27.96
5*	008/RW55	Joint pour vitre	14.90	17.88	24	002/AY14	Came de fermeture de la porte	11.60	13.92
6	006/LW30	Vitre vitrocéramique (avec joint)	56.20	67.44	25	002/DY19	Bouton de porte gauche	16.80	20.16
7	004/GV23	Pattes de fixation de vitres	4.40	5.28	26	010/DY08	Pare bûches	69.00	82.80
8	010/DY14	Arrêteoir de cendre	55.70	66.84	27	010/AY51	Plaque de fixation	21.50	25.80
9	010/LV32	Défecteur	67.70	81.24	28	008/NV38		6.80	8.16
10	012/LV11B	Plaque d'identification	ND	ND	29*	010/EW51	Porteur de cendre (optionnel)	109.00	130.80
11	008/BW39/S	Jeu d'axes de charnière	4.10	4.92	30**	002/FY03	Plaque de grille	39.10	46.92
12	008/FW27	Gond	7.60	9.12	31**	002/DY21	Bouton de tige de criblage	24.60	29.52
13	012/TW14	Glissière d'air primaire	27.20	32.64	32**	010/FY05L	Appui latéral de grille à gauche	36.90	44.28
14	004/DY26	Guide de glissière d'air primaire	17.70	21.24	33**	010/FY05R	Appui latéral de grille à droite	36.90	44.28
15	002/TW13	Bouton de commande d'air	20.50	24.60	34**	010/FY06	Appui arrière de grille	36.90	44.28
16	004/TW48	Glissière - air de balayage de la vitre	32.60	39.12	35**	010/DY13	Tige de criblage	38.40	46.08
17#	002/GV01/WBA	Porte gauche	164.70	197.64	36**	004/LV17	Cendrier	85.50	102.60
18#	002/GV02/WBA	Porte droite	173.90	208.68	37**	008/DY27	Poignée pour cribleuse	16.10	19.32
19#	002/CH12B	Buse de sortie en fonte	66.00	79.20	38*	008/DY23	Fixations de tige de criblage (10)	13.90	16.68
20	009/CO8BWBR/A	Foyer	927.10	1112.52	39	010/FY20	Grille fonte et cendrier (optionnel)	185.00	222.00
21	012/TW09	Plaque d'obturation	27.20	32.64	40#	010/TW33	Adaptateur vertical arrière	122.00	146.40

*Ces articles ne sont pas montrés sur le schéma.
 Les prix sont corrects à la date montrée mais peuvent être sujets au changement sans communication préalable.
 Les prix incluent la livraison en France

Pour obtenir les pièces de rechange contactez votre dépositaire local en lui donnant le modèle, le numéro de la pièce et la description. En cas de difficulté entrez en contact avec le fabricant à l'adresse montrée. Ce schéma est pour l'identification seulement.

