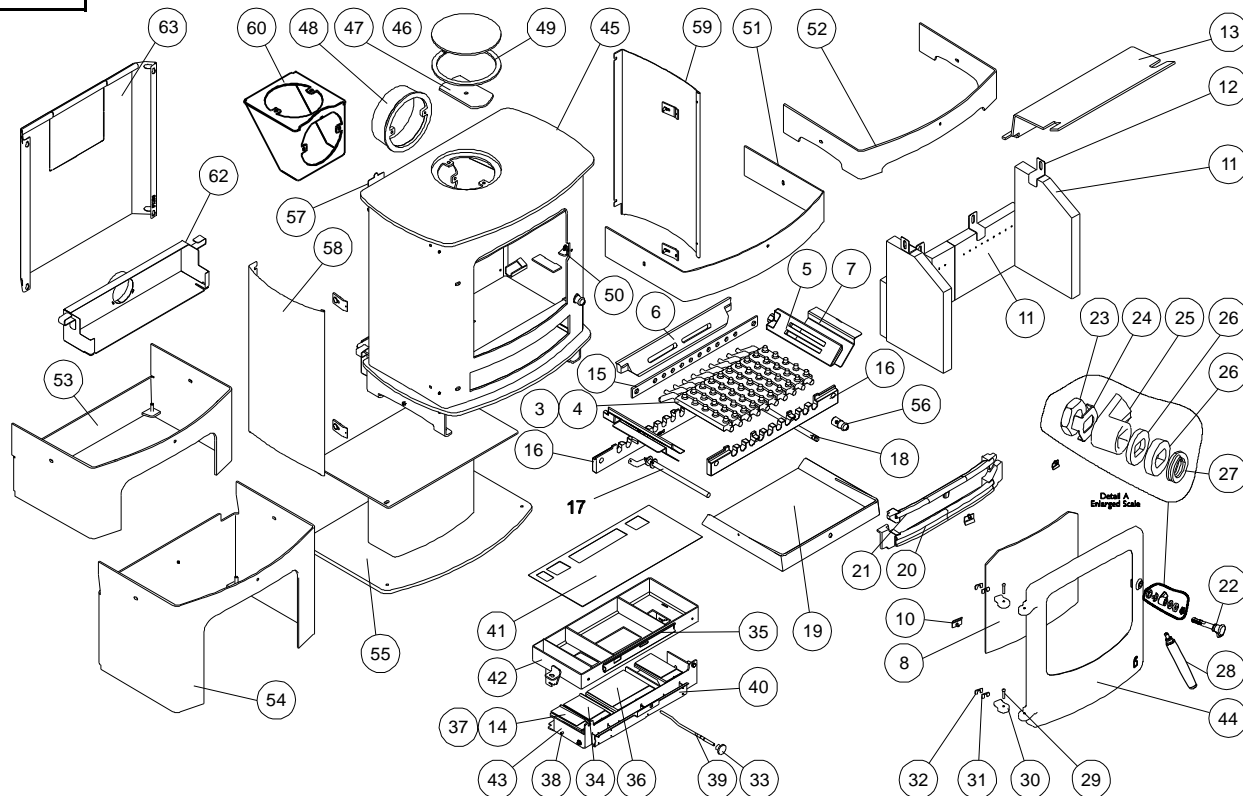




Issue B



Item	Número	Description	HT	TTC 20%	Item	Número	Description	HT	TTC 20%
1*	008/PY23S	Kit de joints de porte (avec colle)	52.20	62.64	33	008/AY37	Bouton commande Quattroflow	5.60	6.72
2*	008/FW29	Colle de joint de porte	12.60	15.12	34	004/CY22S	Clapet - air secondaire	25.50	30.60
3	002/CG20	Barre de grille	19.70	23.64	35	004/CY21	Glissière de réglage d'air de	24.70	29.64
4	002/CG20S10	Ensemble de barres de grille (10)	154.40	185.28	36	004/CY22P	Clapet - air primaire	26.50	31.80
5	002/CY15	Grille d'arrivée d'air latérale	40.60	48.72	37	004/AY22-1S	Clapet - air secondaire et dérivation	24.70	29.64
6	002/AY16	Grille d'arrivée d'air arrière	71.70	86.04	38	004/CY24	Axes de clapets avec fixations	12.60	15.12
7	004/BY24	Plaque - chute de cendre	19.70	23.64	39	004/PY32	Axe commande Quattroflow	17.40	20.88
8	006/PY18	Vitre vitrocéramique (avec joint)	139.90	167.88	40	004/CY23	Montage de commande Quattroflow	60.20	72.24
9*	008/PY45	Joint pour vitre	14.20	17.04	41	008/PY16	Joint céramique boîtier supérieur	21.80	26.16
10	004/KV23	Pattes de fixation de vitres	0.81	0.97	42	010/PY20	Boîtier supérieur Quattroflow	88.10	105.72
11	011/PY29S	Ensemble de briques réfractaires(4)	125.00	150.00	43	010/CY19	Boîtier inférieur Quattroflow	60.70	72.84
12	004/XV30	Pattes de fixation briques réfractaires	8.70	10.44	44#	002/PX01/A	Porte	289.70	347.64
13	010/PY31	Défecteur	71.10	85.32	45	001/PX10	Foyer d'acier industriel monobloc		
14	008/CY26S	Jeux de joints céramiques	24.10	28.92	46	012/TW09	Plaque d'obturation	28.20	33.84
15	012/AY33	Barre d'actionnement de la grille	55.20	66.24	47	010/AY51	Plaque de fixation	22.30	26.76
16	002/AY30	Barre de support de la grille	60.70	72.84	48#	002/CH12B	Buse de sortie en fonte	68.60	82.32
17	012/AY13	Tige de transmission	38.90	46.68	49	008/NV38	Joint corde de fixation du conduit de	7.00	8.40
18	012/AY15	Tige de criblage	39.90	47.88	50	010/PY38	Arrêt de loquet	3.40	4.08
19	004/PX17	Cendrier	72.20	86.64	51#	010/PY36	Socle bas	70.00	84.00
20	002/AY07B	Pare bûches inférieur	65.20	78.24	52#	010/PX32	Socle bas incurvé	70.00	84.00
21	002/AY08	Pare bûches supérieur	58.30	69.96	53#	010/PX35	Mini bûcher	175.00	210.00
22	002/PX92	Bouton et axe de loquet	21.90	26.28	54#	010/PY33	Bûcher	195.00	234.00
23	008/FFN001	Écrou d'axe	6.80	8.16	55#	010/PY34	Sur colonne	125.00	150.00
24	004/ST008	Rondelle avec languette de blocage	1.63	1.96	56	002/PX89	Bouton de tige de criblage	33.90	40.68
25	002/AY14	Loquet de la porte	12.00	14.40	57	012/PX19	Plaque d'identification		
26	010/ST031	Rondelle d'espacement	2.18	2.62	58#	005/PX93L	Panneau courbe gauche	32.40	38.88
27	008/FFW015	Rondelle Grower hélicoïdale double	2.40	2.88	59#	005/PX93R	Panneau courbe droit	32.40	38.88
28	008/PX95	Poignée pour porte, cendrier,	39.70	47.64	60#	010/TW33	Adaptateur vertical arrière	130.00	156.00
29	008/BW39/S	Jeu d'axes de charnière	4.20	5.04	61*	010/BW51	Écarteur de cendre (optionnel)	113.50	136.20
30	002/PY24	Gond	19.10	22.92	62	010/TH62	Collecteur d'air externe	123.00	147.60
31	004/PY25B	Ecarteur du Gond 0.9mm	0.62	0.74	63#	010/PX80	Bouclier thermique	78.00	93.60
32	004/PY25A	Ecarteur du Gond 2mm	0.62	0.74					

*Ces articles ne sont pas montrés sur le schéma.
 Les prix sont corrects à la date montrée mais peuvent être sujets au changement sans communication préalable.
 Les prix incluent la livraison en France.

Pour obtenir les pièces de rechange contactez votre dépositaire local en lui donnant le modèle, le numéro de la pièce et la description. En cas de difficulté entrez en contact avec le fabricant à l'adresse montrée. Ce schéma est pour l'identification seulement.

