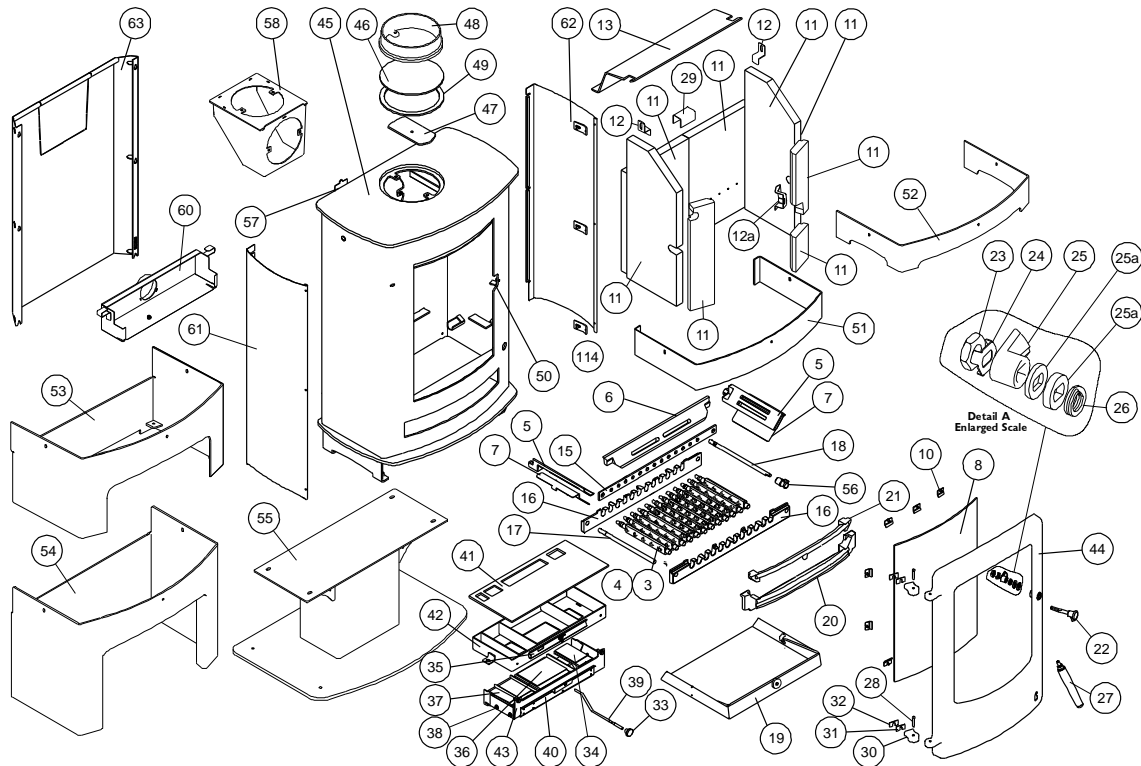




Issue D



Item	Número	Description	HT	TTC 20%	Item	Número	Description	HT	TTC 20%
1*	008/RY23S	Kit de joints de porte (avec colle)	65.80	78.96	32	004/RY25A	Ecarteur du Gond 2mm	0.58	0.70
2	008/FW29	Colle de joint de porte	11.80	14.16	33	008/AY37	Bouton commande Quattroflow	5.20	6.24
3	002/CG20	Barre de grille	18.30	21.96	34	004/CY22S	Clapet - air secondaire	23.70	28.44
4	002/CG20S12	Ensemble de barres de grille (12)	171.40	205.68	35	004/CY21	Glissière de réglage d'air de	22.90	27.48
5	002/CY15	Grille d'arrivée d'air latérale	37.60	45.12	36	004/CY22P	Clapet - air primaire	24.60	29.52
6	002/BY16	Grille d'arrivée d'air arrière	69.80	83.76	37	004/AY22-1S	Clapet - air secondaire et dérivation	22.90	27.48
7	004/BY24	Plaque - chute de cendre	18.30	21.96	38	004/CY24	Axes de clapets avec fixations	11.80	14.16
8	006/RY18	Vitre vitrocéramique (avec joint)	205.30	246.36	39	004/RY32	Axe commande Quattroflow	16.20	19.44
9	008/RY45	Joint pour vitre	14.40	17.28	40	004/CY23	Montage de commande Quattroflow	55.70	66.84
10	004/KV23	Pattes de fixation de vitres	0.75	0.90	41	008/RY16	Joint céramique boîtier supérieur	20.20	24.24
11	011/RX27S	Ensemble de briques réfractaires (6)	121.20	145.44	42	010/PY20	Boîtier supérieur Quattroflow	81.60	97.92
12	004/XV30	Pattes de fixation briques réfractaires	8.10	9.72	43	010/CY19	Boîtier inférieur Quattroflow	56.20	67.44
12a	004/RX41				44#	002/RX01/A	Porte	583.20	699.84
13	010/RY31	Défecteur	83.40	100.08	45	001/RX10	Foyer d'acier industriel monobloc		
14	008/CY26S	Jeux de joints céramiques	22.40	26.88	46	010/CY37	Obturbateur sortie	26.20	31.44
15	012/BY33	Barre d'actionnement de la grille	51.90	62.28	47	010/CY61	Plaque de fixation	20.70	24.84
16	002/BY30	Barre de support de la grille	60.00	72.00	48#	002/CY45	Buse de sortie	80.90	97.08
17	012/AY13	Tige de transmission	36.10	43.32	49	008/CY38		6.60	7.92
18	012/AY15	Tige de criblage	37.00	44.40	50	010/RY08	Arrêt de loquet	3.20	3.84
19	004/RX17	Cendrier	64.20	77.04	51#	010/RY13	Socle bas	94.30	113.16
20	002/BY07B	Pare bûches inférieur	65.80	78.96	52#	010/RX32	Socle bas incurvé	83.00	99.60
21	002/BY08	Pare bûches supérieur	55.00	66.00	53#	010/RX35	Mini bûcher	218.00	261.60
22	002/PX92	Bouton et axe de loquet	20.30	24.36	54#	010/RX11	Sur bûcher	208.00	249.60
23	008/FFN001	Écrou d'axe	6.40	7.68	55#	010/RX12	Sur colonne	208.00	249.60
24	004/ST008	Rondelle avec languette de blocage	1.51	1.81	56	002/PX89	Bouton de tige de criblage	31.40	37.68
25	002/AY14	Came de fermeture de la porte	11.20	13.44	57	012/RY19	Plaque d'identification	ND	ND
25a	010/ST031	Rondelle d'espacement	2.02	2.42	58#	010/CY34	Adaptateur vertical arrière	130.00	156.00
26	008/FFW015	Rondelle Grower hélicoïdale double	2.23	2.68	59#	010/BW51	Écarteur de cendre (optionnel)	105.00	126.00
27	008/PX95	Poignée pour porte, cendrier,	36.80	44.16	60	010/TH62	Collecteur d'air externe	114.00	136.80
28	008/PV28/S	Clavette (2)	4.00	4.80	61#	005/RX93L	Panneau courbe gauche	36.00	43.20
29	004/GV24	Pattes de fixation réfractaires arrière	5.20	6.24	62#	005/RX93R	Panneau courbe droit	36.00	43.20
30	002/RY26	Gond	17.70	21.24	63#	010/RX80	Bouclier thermique	78.00	93.60
31	004/RY25B	Ecarteur du Gond 0.9mm	0.58	0.70					

\*Ces articles ne sont pas montrés sur le schéma.  
 Les prix sont corrects à la date montrée mais peuvent être sujets au changement sans communication préalable.  
 Les prix incluent la livraison en France.

Pour obtenir les pièces de rechange contactez votre dépositaire local en lui donnant le modèle, le numéro de la pièce et la description. En cas de difficulté entrez en contact avec le fabricant à l'adresse montrée. Ce schéma est pour l'identification seulement.

