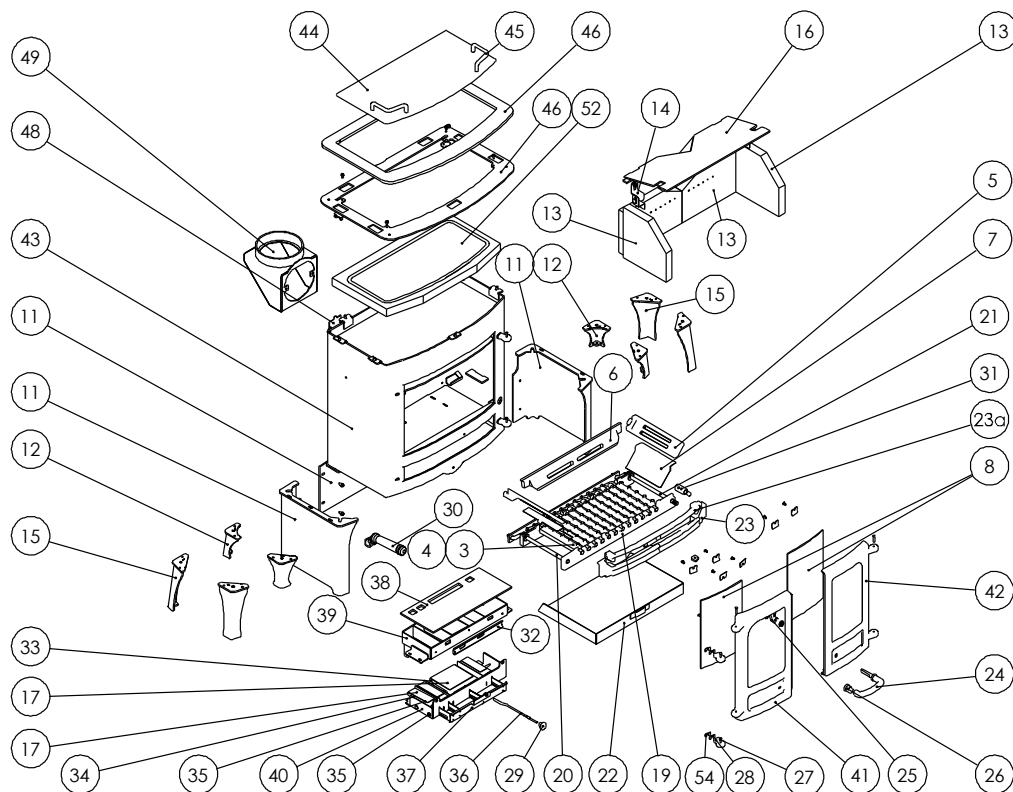




Issue E



Item	Número	Description	HT	TTC 20%	Item	Número	Description	HT	TTC 20%
1*	008/BY35S	Kit de joints de porte (avec colle)	44.90	53.88	27	008/BW39/S	Jeu d'axes de charnière	4.00	4.80
2*	008/FW29	Colle de joint de porte	11.80	14.16	28	002/PY24	Gond	17.70	21.24
3	002/CG20	Barre de grille	18.30	21.96	29	008/AY37	Bouton commande Quattroflow	5.20	6.24
4	002/CG20S12	Ensemble de barres de grille (12)	171.40	205.68	30	010/AY34	Poignée pour cendrier et criblage	29.00	34.80
5	002/CY15	Grille d'arrivée d'air latérale	37.60	45.12	31	002/AY27	Bouton de tige de criblage	22.90	27.48
6	002/BY16	Grille d'arrivée d'air arrière	69.80	83.76	32	004/AY21	Glissière de réglage d'air de	22.90	27.48
7	004/BY24	Plaque - chute de cendre	18.30	21.96	33	004/AY22-1P	Clapet - air primaire	22.90	27.48
8	006/BY18	Vitre vitrocéramique (avec joint)	83.70	100.44	34	004/AY22-1S	Clapet - air secondaire et dérivation	22.90	27.48
9*	008/AY45	Joint pour vitre	13.40	16.08	35	004/AY24-02	Axes de clapets avec fixations	11.20	13.44
10	004/KV23	Pattes de fixation de vitres	0.75	0.90	36	004/BY23-07	Axe commande Quattroflow	16.20	19.44
11#	010/BY87	Bûcher	168.00	201.60	37	004/AY23	Montage de commande Quattroflow	55.70	66.84
12#	010/BY12S	Set de pieds bas	52.00	62.40	38	008/AY39	Joint céramique boîtier supérieur	20.20	24.24
13	011/BY48S	Ensemble de briques réfractaires (4)	91.60	109.92	39	010/AY20	Boîtier supérieur Quattroflow	85.70	102.84
14	004/XV30	Pattes de fixation briques réfractaires	8.10	9.72	40	010/AY19	Boîtier inférieur Quattroflow	56.20	67.44
15#	010/BY13S	Set de pieds hauts	67.00	80.40	41#	002/BY01/A	Porte gauche	214.00	256.80
16	010/BY47	Défecteur	89.10	106.92	42#	002/BY02/A	Porte droite	226.70	272.04
17	008/AY26S	Jeux de joints céramiques	19.20	23.04	43	001/WS10	Foyer d'acier industriel monobloc		
18	012/BY33	Barre d'actionnement de la grille	51.90	62.28	44	010/WS22	Couvercle	38.30	45.96
19	002/BY30	Barre de support de la grille	60.00	72.00	45	008/WS40	Poignée du couvercle	20.40	24.48
20	012/AY13	Tige de transmission	36.10	43.32	46	010/WS13	Encadrement du dessus	56.30	67.56
21	012/AY15	Tige de criblage	37.00	44.40	48	012/WS11	Plaque d'identification		
22	004/BY17	Cendrier	88.80	106.56	49#	010/TW33	Adaptateur vertical arrière	117.00	140.40
23	002/BY07B	Pare bûches inférieur	65.80	78.96	50*	010/BW51	Porteur de cendre (optionnel)	105.00	126.00
23a	002/BY08	Pare bûches supérieur	55.00	66.00	51*	010/BY83	Non vendu en France	47.00	56.40
24	008/KV16	Poignée bakélite (main froide)	23.70	28.44	52	008/WS36	Table de cuisson intégrée en pierre	212.90	255.48
25	002/AY14	Came de fermeture de la porte	11.20	13.44	53*	010/AY52A	Collecteur d'air externe	ND	ND
26	008/KV13	Bouton bakélite (porte gauche)	3.60	4.32	54	004/PY25B	Cale d'axe de charnière	0.58	0.70

*Ces articles ne sont pas montrés sur le schéma.
 Les prix sont corrects à la date montrée mais peuvent être sujets au changement sans communication préalable.
 Les prix incluent la livraison en France

Pour obtenir les pièces de rechange contactez votre dépositaire local en lui donnant le modèle, le numéro de la pièce et la description. En cas de difficulté entrez en contact avec le fabricant à l'adresse montrée. Ce schéma est pour l'identification seulement.

