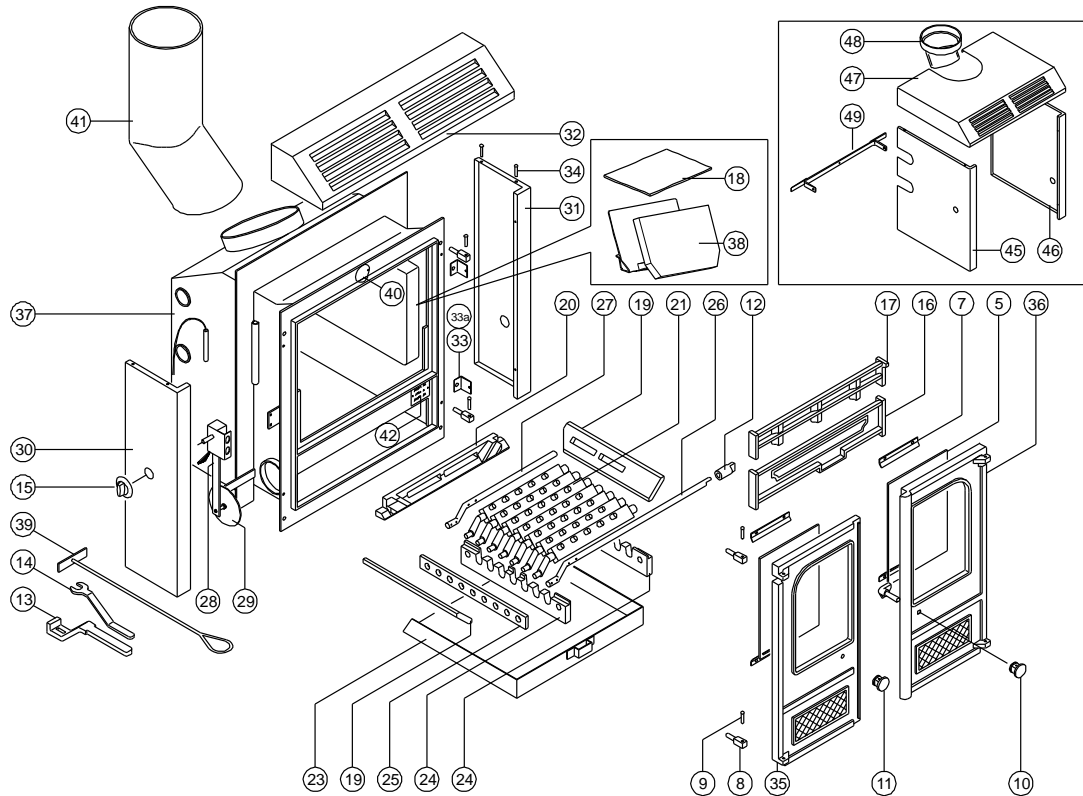




Issue M



Item	Número	Description	HT	TTC 20%	Item	Número	Description	HT	TTC 20%
3*	008/RW35/S	Kit de joints de porte (avec colle)	52.50	63.00	27	012/CG05	Tige intermédiaire	36.10	43.32
4*	008/FW29	Colle de joint de porte	11.80	14.16	28	008/FW48	Thermostat	58.40	70.08
5	006/RW18	Vitre vitrocéramique (avec joint)	75.00	90.00	29	008/BW57	Volet de thermostat	10.20	12.24
6*	008/RW55	Joint pour vitre	14.40	17.28	30#	005/RW05		101.20	121.44
7	004/EW23	Pattes de fixation de vitres	4.30	5.16	31#	005/RW04		101.20	121.44
8	008/FW27	Gond	7.40	8.88	32#	005/RW06		147.20	176.64
9	008/BW39/S	Jeu d'axes de charnière	4.00	4.80	33	004/RW13	Languette de maintien	4.60	5.52
10	008/RW43/A		24.60	29.52	33a	012/RW30		14.60	17.52
11	002/HV12		16.90	20.28	34	008/WW14S		5.20	6.24
12	002/CG06	Bouton de tige de criblage	21.50	25.80	35#	003/RW01/A		193.60	232.32
13	002/BW20	Poignée pour cendrier et criblage	27.80	33.36	36#	003/RW02/A		204.20	245.04
14	002/BW26	Poignée de porte	11.80	14.16	37	009/LA30iB/A		1061.40	1273.68
15	008/BW50	Bouton de thermostat	5.20	6.24	38	011/AV09		55.20	66.24
16	002/FW07	Pare bûches	85.50	102.60	39	012/FW34	Raclette	14.10	16.92
17	002/FW08	Barre approfondissant	59.30	71.16	40	008/RW09	Clapet - air secondaire	4.70	5.64
18	002/AV31	Défecteur	93.60	112.32	41	010/AV12		125.00	150.00
19	002/HW15	Plaque de foyer latérale	20.40	24.48	42	012/AV11B	Plaque d'identification		
20	002/HW16	Grille d'arrivée d'air arrière	20.70	24.84	43*	010/EW51	Porteur de cendre (optionnel)	105.00	126.00
21	002/CG01	Barre de grille	18.30	21.96	44*	008/TH02/L	Thermostat de pipe de basse limite	53.00	63.60
22	002/CG01S7	Ensemble de barres de grille (7)	100.00	120.00	45#	005/AV23		145.20	174.24
23	004/EW17	Cendrier	81.40	97.68	46#	005/AV24		145.20	174.24
24	002/HW30	Barre de support de la grille	29.60	35.52	47#	005/AV22		217.80	261.36
25	012/HW33	Barre d'actionnement de la grille	47.70	57.24	48	002/AV13		83.40	100.08
26	012/FW14	Tige de criblage	38.20	45.84	49	010/AV26		14.60	17.52

\*Ces articles ne sont pas montrés sur le schéma.  
 Les prix sont corrects à la date montrée mais peuvent être sujets au changement sans communication préalable.  
 Les prix incluent la livraison en France

Pour obtenir les pièces de rechange contactez votre dépositaire local en lui donnant le modèle, le numéro de la pièce et la description. En cas de difficulté entrez en contact avec le fabricant à l'adresse montrée. Ce schéma est pour l'identification seulement.

