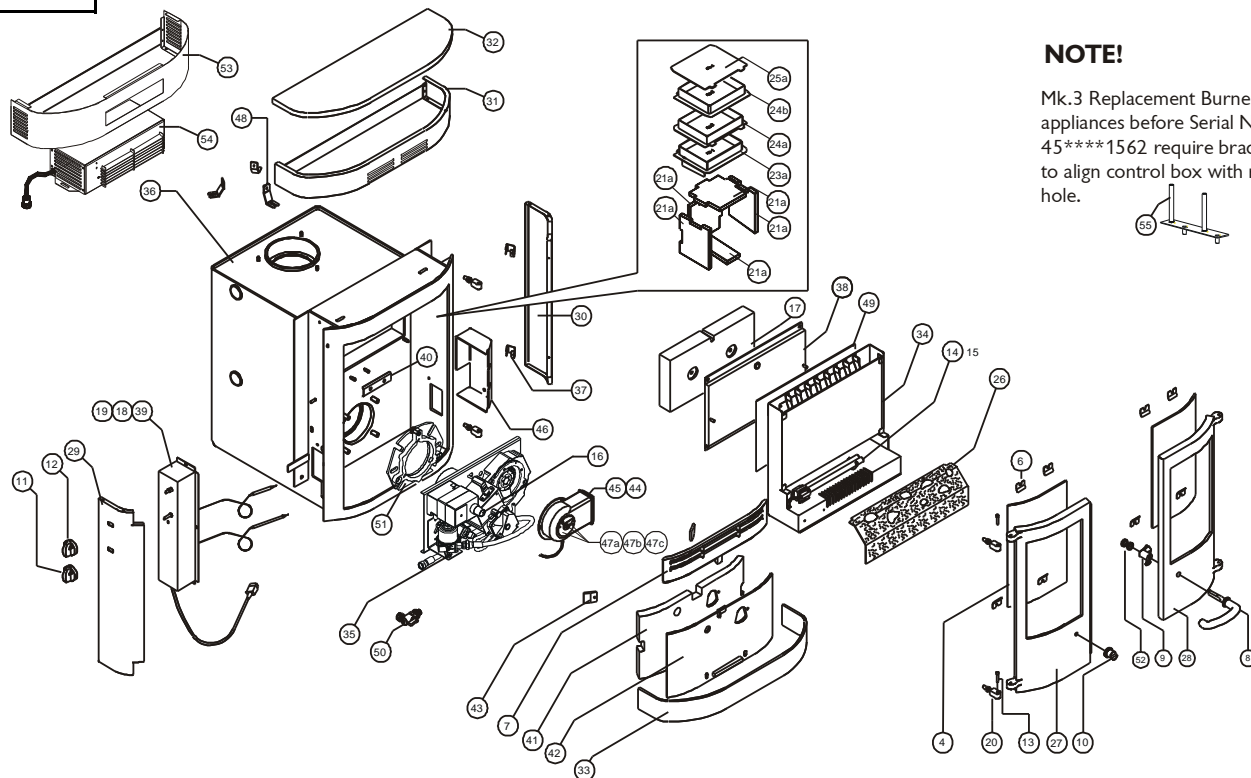


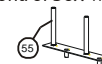


Issue C



NOTE!

Mk.3 Replacement Burners for appliances before Serial No. 45****1562 require bracket to align control box with re-set hole.



Item	Número	Description	HT	TTC 20%	Item	Número	Description	HT	TTC 20%
3*	008/KV35S	Kit de joints de porte (avec colle)	44.90	53.88	31#	005/KV06	Foyer d'acier industriel monobloc	158.20	189.84
4	006/KV18	Vitre vitrocéramique (avec joint)	78.40	94.08	32#	005/KV09	Languette de maintien	145.00	174.00
5*	008/TV95	Joint pour vitre	21.30	25.56	33#	005/TV16		82.70	99.24
6	004/KV23	Pattes de fixation de vitres	0.75	0.90	34	008/TV11		ND	ND
7	002/TV07	Pare bûches	64.20	77.04	35	008/TV15		790.10	948.12
8	008/KV16	Poignée bakélite (main froid)	23.70	28.44	36	001/TV10B		2.38	2.86
9	002/KV14	Visserie poignée	11.00	13.20	37	004/KV50			
10	008/KV13	Bouton bakélite (porte gauche)	3.60	4.32	38	004/TV03		38.70	46.44
11	008/TV19	Bouton de thermostat	4.90	5.88	39	004/TV25		25.30	30.36
12	008/TV20		3.00	3.60	40	004/TV33		6.20	7.44
13	008/BW39/S	Jeu d'axes de charnière	4.00	4.80	41	008/TV17		32.80	39.36
14	008/TV80		9.50	11.40	42	010/TV14		37.30	44.76
15	008/TV78	Douille ambre de lampe	3.60	4.32	43	010/TV43			
16	040/TV69		2.70	3.24	44	008/TV86		2.70	3.24
17	008/TV09		25.30	30.36	45	008/TV49		9.00	10.80
18	008/TV22	Thermostat	ND	ND	46	010/TV84/1			
19	008/TV24		3.40	4.08	47a	010/TV108			
20	008/TV27	Gond	8.50	10.20	47b	010/TV109			
21a	011/TV106		43.50	52.20	47c	010/TV110			
23a	010/TV31		36.30	43.56	48	010/TV42S		16.60	19.92
24a	010/TV47A		34.50	41.40	49	011/PV27	Garniture en céramique arrière	14.90	17.88
24b	010/TV47B		34.50	41.40	50	040/TV77		25.60	30.72
25a	010/TV48A		24.60	29.52	51	040/TV94			
26	008/TV13		36.50	43.80	52		Écrou d'axe		
27#	003/TV01		132.10	158.52	53#	005/TV06		149.60	179.52
28#	003/TV02		132.10	158.52	54	008/TV111		ND	ND
29#	005/TV04		107.10	128.52	55	010/TV137		8.50	10.20
30#	005/TV05		107.10	128.52					

Les prix sont corrects à la date montrée mais peuvent être sujets au changement sans communication préalable.
Les prix incluent la livraison en France

Pour obtenir les pièces de rechange contactez votre dépositaire local en lui donnant le modèle, le numéro de la pièce et la description. En cas de difficulté entrez en contact avec le fabricant à l'adresse montrée. Ce schéma est pour l'identification seulement.

