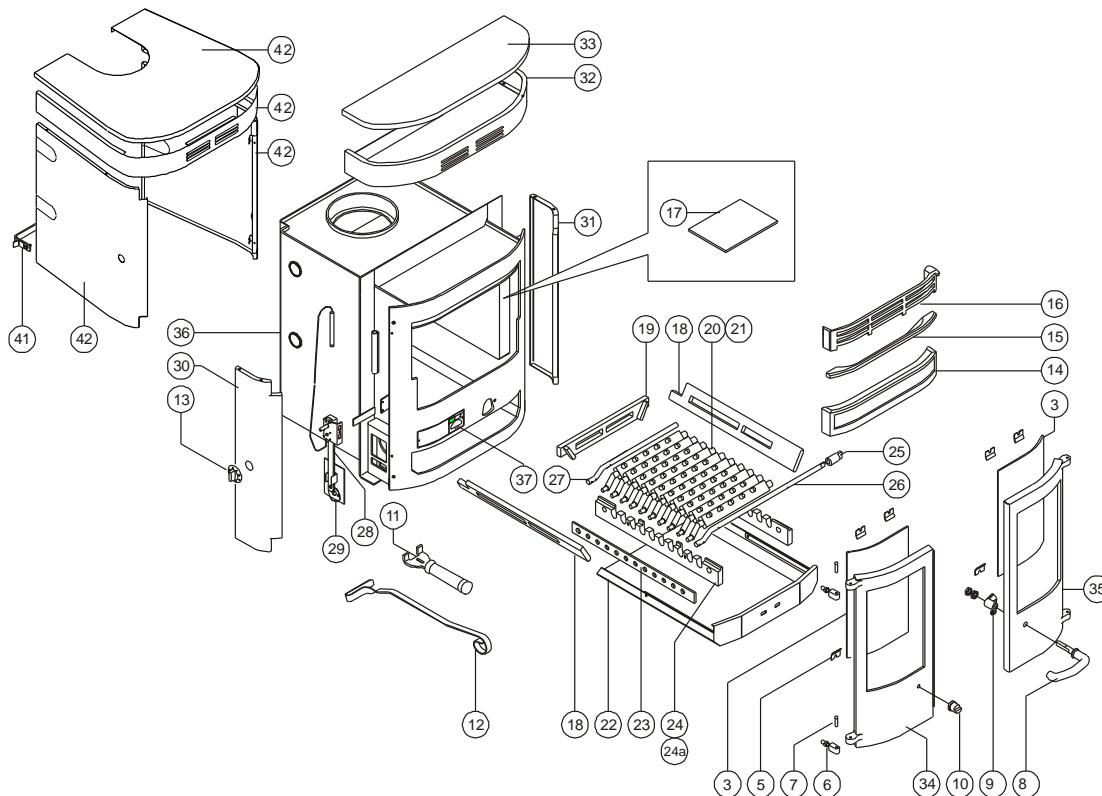




Issue E



Item	Número	Description	HT	TTC 20%
1*	008/KV35S	Kit de joints de porte (avec colle)	48.40	58.08
2*	008/FW29	Colle de joint de porte	12.60	15.12
3	006/KV18	Vitre vitrocéramique (avec joint)	84.70	101.64
4*	008/KV55	Joint pour vitre	14.40	17.28
5	004/KV23	Pattes de fixation de vitres	0.81	0.97
6	008/TV27	Gond	9.10	10.92
7	008/BW39/S	Jeu d'axes de charnière	4.20	5.04
8	008/KV16	Poignée bakélite (main froid)	25.50	30.60
9	002/KV14	Visserie poignée	11.80	14.16
10	008/KV13	Bouton bakélite (porte gauche)	3.80	4.56
11	010/RW21	Outil de cendrier	30.60	36.72
12	012/FW34	Raclette	15.10	18.12
13	008/BW50	Bouton de thermostat	5.60	6.72
14	002/KV07	Pare bûches	62.30	74.76
15	002/KV11		62.30	74.76
16	002/KV08	Barre approfondissant	60.70	72.84
17	002/AV31	Défecteur	101.10	121.32
18	002/FW15	Plaque de foyer latérale	50.00	60.00
19	002/FW16	Grille d'amenée d'air arrière	41.20	49.44
20	002/CG01	Barre de grille	19.70	23.64
21	002/CG01S10	Ensemble de barres de grille (10)	154.40	185.28

Item	Número	Description	HT	TTC 20%
22	004/KV17	Cendrier	87.90	105.48
23	012/KV33	Barre d'actionnement de la grille	54.10	64.92
24	002/KV30	Barre de support de la grille	59.30	71.16
24a	008/BW40		5.60	6.72
25	002/CG06	Bouton de tige de criblage	23.10	27.72
26	012/KV19	Tige de criblage	41.20	49.44
27	012/CG05	Tige intermédiaire	38.90	46.68
28	008/FW48	Thermostat	63.10	75.72
29	008/KV49	Volet de thermostat	10.60	12.72
30#	005/KV04		123.20	147.84
31#	005/KV05		101.60	121.92
32#	005/KV06		171.00	205.20
33#	005/KV09		156.70	188.04
34#	003/TV01/SLX/A		222.40	266.88
35#	003/TV02/SLX/A		242.80	291.36
36	009/SLX45/A			
37	012/KV12	Plaque d'identification		
41**	010/KV29		15.70	18.84
42*#	020/KV52			
43*	010/FW51	Porteur de cendre (optionnel)	113.50	136.20

*Ces articles ne sont pas montrés sur le schéma.
 Les prix sont corrects à la date montrée mais peuvent être sujets au changement sans communication préalable.
 Les prix incluent la livraison en France

Pour obtenir les pièces de rechange contactez votre dépositaire local en lui donnant le modèle, le numéro de la pièce et la description. En cas de difficulté entrez en contact avec le fabricant à l'adresse montrée. Ce schéma est pour l'identification seulement.

