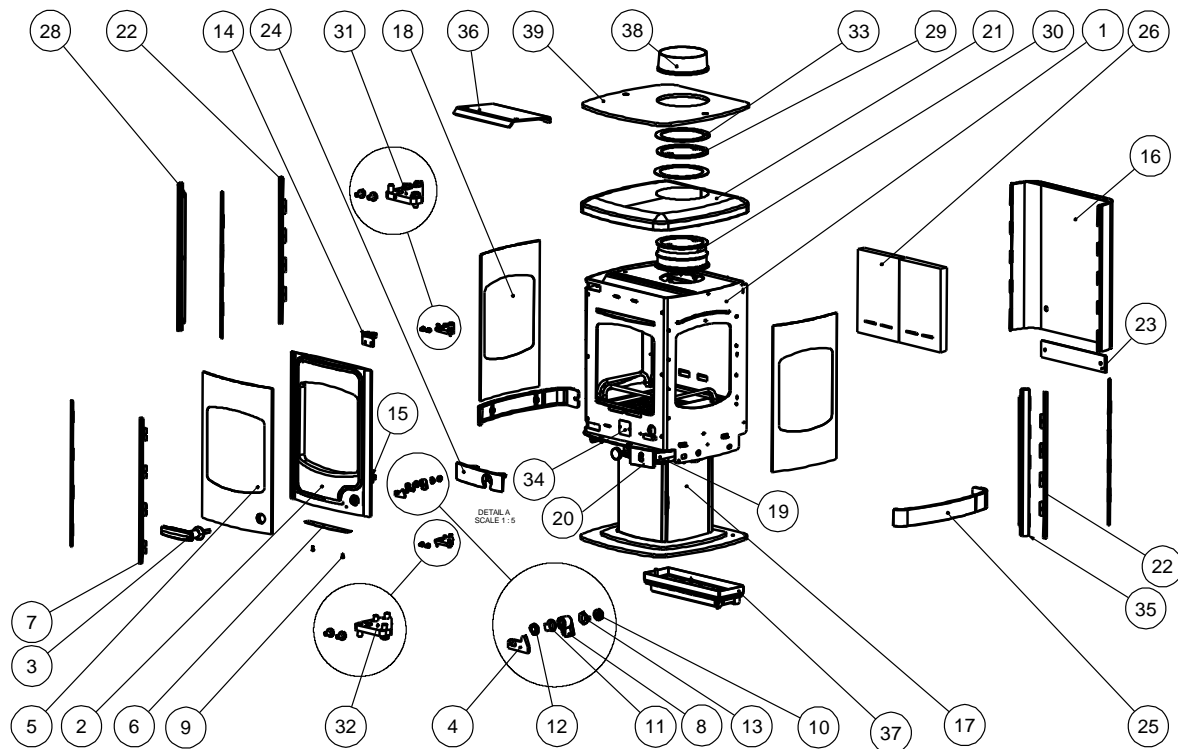




Issue H



Item	Número	Description	HT	TTC 20%	Item	Número	Description	HT	TTC 20%
1	001/KS010	Foyer d'acier industriel monobloc			22#	004/KS030	Pattes de fixation de vitres	12.70	15.24
2#	002/KS001/A	Porte	486.40	583.68	23#	010/KS075		26.70	32.04
3	008/KS011/A	Poignée	33.50	40.20	24#	002/KS120		40.40	48.48
4	010/KS014	Arrêt de la poignée	5.10	6.12	25#	002/KS121		53.10	63.72
5	006/KS018	Vitre vitrocéramique (Avant)	272.70	327.24	26	011/KS131	Brique réfractaire	39.70	47.64
6	004/KS064	Appui de vitre	11.30	13.56	27	004/ES04/04		3.20	3.84
7#	004/KS066		12.70	15.24	28#	004/KS008		28.10	33.72
8	002/AY14	Loquet	12.00	14.40	29	010/KS095	Anneau en fonte	286.00	343.20
9	008/FFS042		0.20	0.24	30	010/KS094		55.70	66.84
10	008/FFN001	Écrou d'axe	6.80	8.16	31	010/KS002	Plaque de charnière supérieure	17.50	21.00
11	004/KS063	Arrêt de la poignée	1.86	2.23	32	010/KS004	Plaque de charnière inférieure	17.50	21.00
12	008/FFW015	Rondelle Grower hélicoïdale double	2.40	2.88	33	008/KS134		3.60	4.32
13	004/ST008	Rondelle avec languette de blocage	1.63	1.96	34	012/KS015	Plaque d'identification		
14	010/KS005	Gond Supérieur	17.50	21.00	35	004/KS007		28.10	33.72
15	010/KS003	Gond inférieur	17.50	21.00	36	010/KS031	Défecteur	45.50	54.60
16#	004/KS006		85.50	102.60	37	010/KS041			
17#	010/KS039	Bas			38#	002/CH12B	Buse de sortie en fonte	68.60	82.32
18	006/KS019	Vitre vitrocéramique (Panneau)	237.70	285.24	39#	010/KS127		57.50	69.00
19	010/KS133	Bras de bouton de tige de criblage	27.50	33.00	40	008/KS135	Kit de joints de porte (avec colle)	42.80	51.36
20	008/ES15/01	Bouton de tige de criblage	14.80	17.76	41	008/ES137	Joint pour vitre	14.60	17.52
21	008/KS009	Surface en pierre ollaire	290.70	348.84					

*Ces articles ne sont pas montrés sur le schéma.

Les prix sont corrects à la date montrée mais peuvent être sujets au changement sans communication préalable.

Les prix incluent la livraison en France

Pour obtenir les pièces de rechange contactez votre dépositaire local en lui donnant le modèle, le numéro de la pièce et la description. En cas de difficulté entrez en contact avec le fabricant à l'adresse montrée. Ce schéma est pour l'identification seulement.

